

# RATHAUSHALLE

## IM RATHAUS AM MARKTPLATZ

### AUDIO

#### Beschallung:

- Front: 1x RCF 8001 AS 18" Sub / 2x RCF ART 500
- Monitor: 4x dbTechnologies FMX12

#### Mobile Beschallungsanlage

- 2x BOSE L1 MKII inkl. 4x B1 Bass

#### Pult / Stagebox:

- Allen&Heath SQ 5
- AB 1608
- CAT 6 Leitung fix vorhanden

#### Mikrofone:

- Funkstrecken
  - 4 x Sennheiser EW 300
    - 2x SKM300 / e945
    - 2x SK 300 / HSP 4 Headset
- Sonstige
  - Shure SM 58
  - Beyer M201
  - Sennheiser 441
  - ...

### Strom

#### Bühne

- 1x CEE 32 Amp

### LICHT

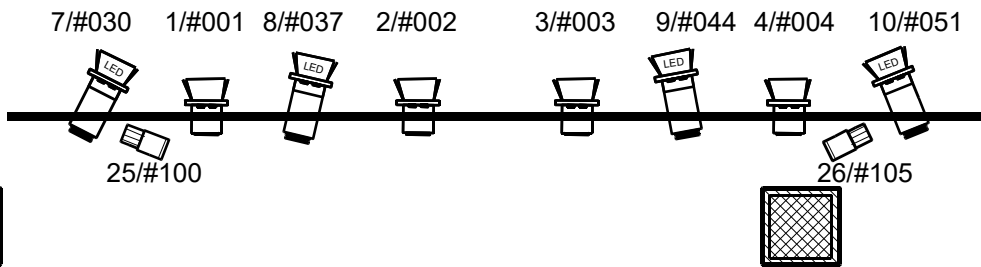
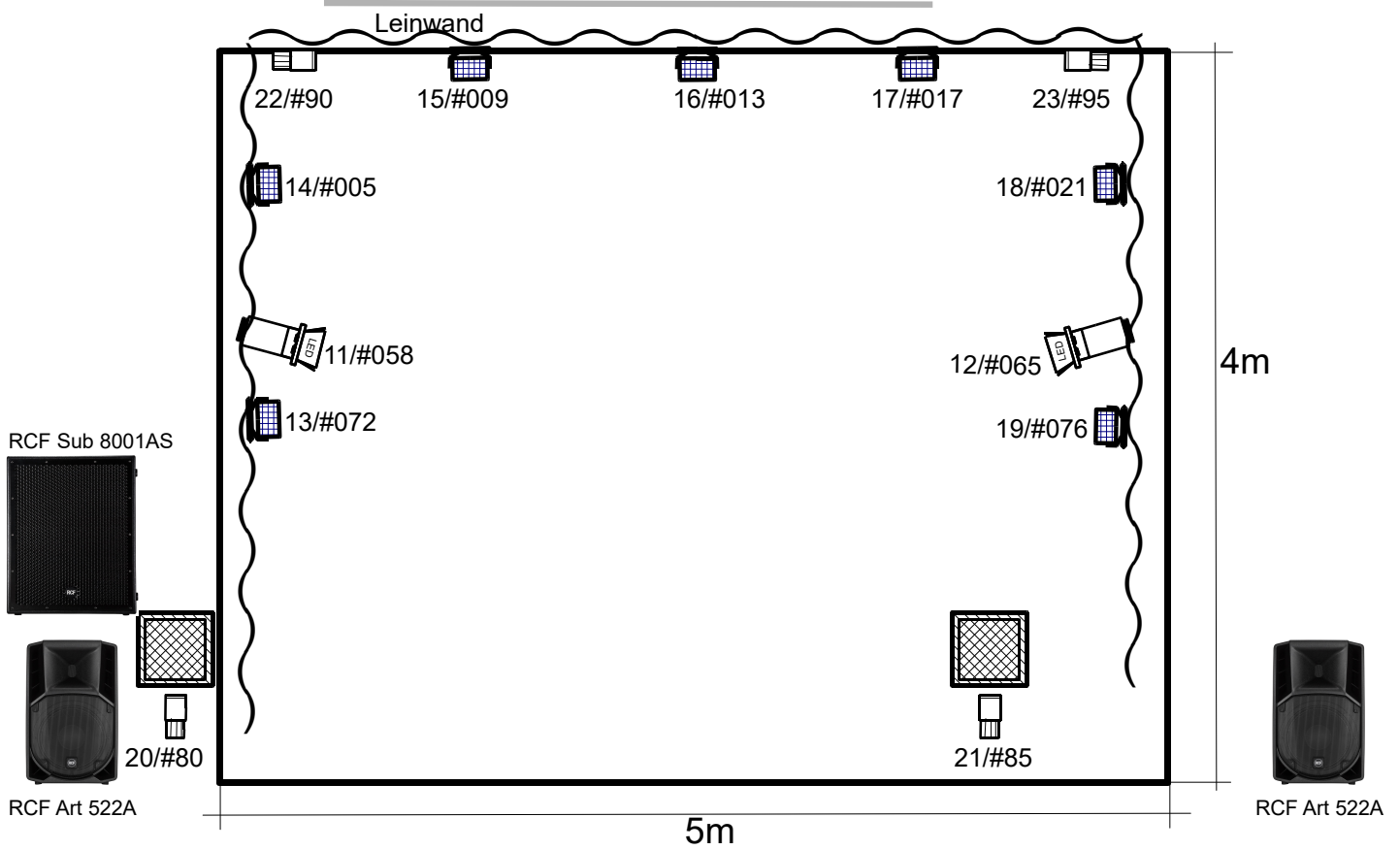
#### Siehe Lichtplan (1 DMX Universum!!!)

- 4x 500W Stufenlinsen
- 6x Stairville REVUE LED RGBW
- 7x Stairville Flood TRI LED RGB (Vorhangbeleuchtung)

Pult: ZERO 88 FLXs 24

# RATHAUSHALLE

## IM RATHAUS AM MARKTPLATZ



- |  |                                 |
|--|---------------------------------|
|  | 500W<br>Stufenlinse             |
|  | Stairville Revue<br>LED IRGBWSM |
|  | Stairville LED<br>Hx7 IRGB      |
|  | ADJ Sabor Spot<br>LED IRGBW     |
- Freie DMX Kanäle ab #150-255

